

UbiBot®

# Intelligentes Lecksuchgerät LD1

Leckage- und Tropfwarnungen

Präzise Positionierung

Jetzt Kaufen >>

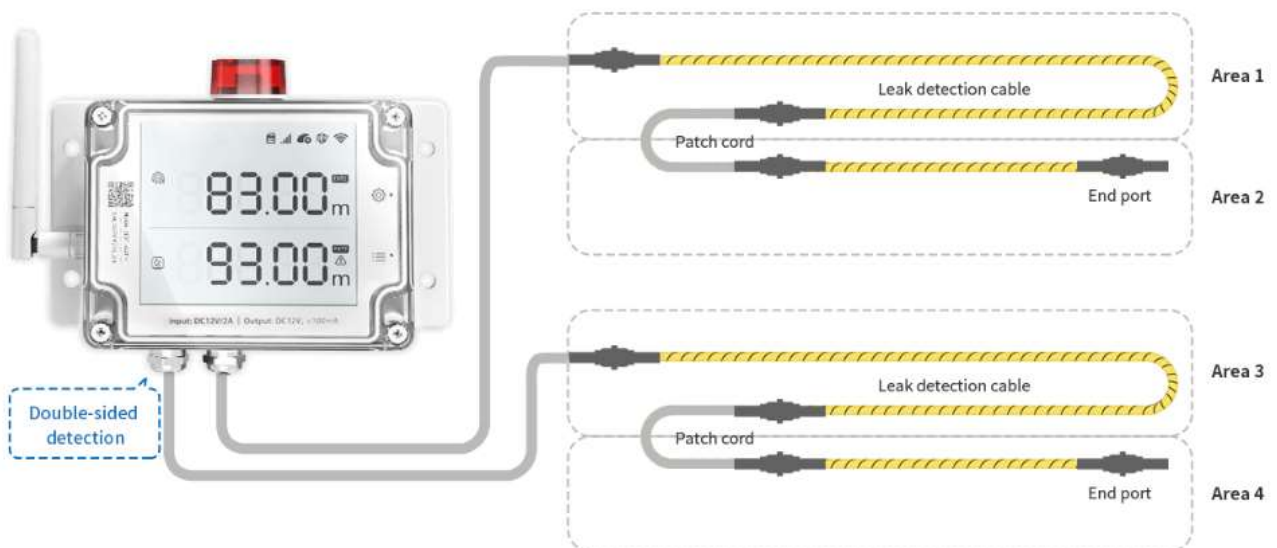
UbiBot Online-Shop  
Schneller weltweiter Versand

Ihre lokalen Vertriebspartner  
Lieferung am nächsten Tag möglich



## Doppelseitige Wasserleckageerkennung, schnelle Bestimmung der Leckagestelle

UbiBot LD1 unterstützt die beidseitige Leckageerkennung, die 24/7-Erkennung von leitfähigen Flüssigkeitslecks, die empfindliche und genaue Erfassung und den sofortigen Alarm bei Leckagen. Wenn der UbiBot LD1 das Leck von Flüssigkeit erkennt, löst er sofort einen akustischen und visuellen Alarm aus und zeigt den Ort des Lecks in Echtzeit auf dem LCD-Bildschirm an. (\*LD1 kann 12 V ausgeben, um das Relais zu aktivieren, wenn der Alarm ausgelöst wird.)



## Immer im Einsatz

LD1 ist mit einem hochempfindlichen Wassererkennungskabel ausgestattet, das feuerbeständig und verschleißfest, mit hoher Bruchfestigkeit, stabil und zuverlässig ist. Der Drahtkernmantel besteht aus schnelltrocknendem Material, das nach dem Abwischen oder Trocknen schnell wieder in den Normalzustand versetzt werden kann.



RS485  
Protocol



Multiple  
Alerts



Relay  
Output



Detect Leak  
Location



Double-sided  
Detection Probe



24/7  
Protection



High  
Sensitivity



No False  
Trigger



## Mehrere Benachrichtigungen

Multi-Mode-Warnungen, umfassende Sicherheit. Sobald der Alarm ausgelöst wurde, kann er mit einer beliebigen Taste ausgeschaltet werden. Die Überwachungsvakuumdauer kann auf der Plattform eingestellt werden, und der Alarm wird automatisch wieder geöffnet.



## Relais-Steuerung

Die Schnittstelle des LD1 gibt automatisch DC 12V aus, wenn der Alarm ausgelöst wird. UbiBot Sound & Light Alarm kann mit LD1 verbunden werden. Der 220-V-Ausgang des Feststoffrelais wird verwendet, um die Steuerung von Pumpen, Magnetventilen und anderen ähnlichen Komponenten zu ermöglichen.



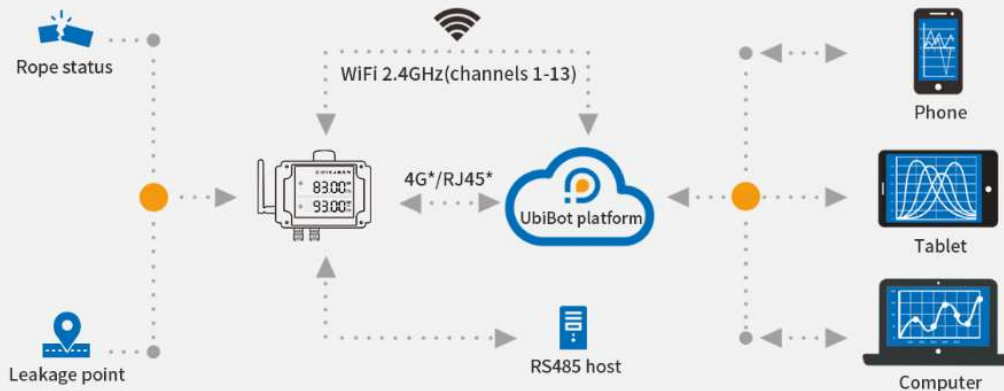
## Erkennung von Verbindungsabbrüchen

Echtzeitüberwachung des Betriebszustands des Geräts, Warnungen zur Erkennung von Seilschäden, Bruchstatusalarme, rechtzeitige Erkennung von Kabelausfällen sorgen für einen stabilen Betrieb des Geräts.



## Mehrere Netzwerkverbindungsmethoden

Der UbiBot Lecksucher LD1 kann über ein WiFi/4G/RJ45-Ethernet-Kabel mit der UbiBot IoT-Big-Data-Plattform verbunden werden. Vollständige Datenerfassung, -anzeige und -verwaltung. Der Leck- und Trennungsstatus kann an mehrere Endgeräte wie Mobiltelefone/Tablets und Laptops übertragen werden.



## Technische Daten



- Detektionsobjekt: Nicht korrosive leitfähige Flüssigkeit
- Erfassungsbereich: Bis zu 100 m
- Genauigkeit:  $\pm 0,5$  m
- Reaktionszeit:  $< 5$  s
- Netzwerk: 2,4 GHz Wi-Fi (Kanäle 1-13) / 4G\* / RJ45 Ethernet\*
- Ausgangssignal: RS485, Relaisausgang (DC12V,  $\leq 100$  mA)
- Stromversorgung: DC12V/1A

\*Abhängig vom gekauften Modell.

## Anwendungsszenarien

