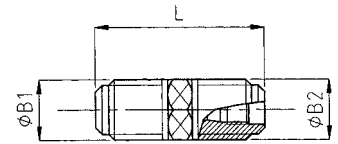


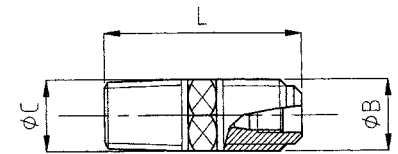
Das „C“ nach 1/4“ identifiziert Anschlüsse geeignet für Anschlußventile (Schrader)
The “C” after 1/4” indicates that the connection is suitable to fit the access valve

Anschlußventile direkt SAE Verschraubungen SAE Bördel unions



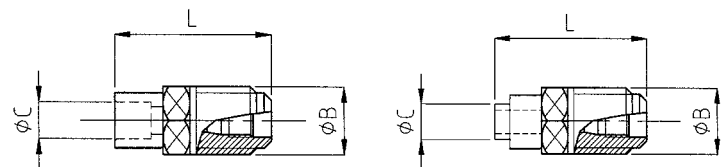
Code	Modell	Beschreibung	hexag.	L	ØB1	ØB2	Gewicht gr	Packgröße
Code	Model	Description	hexag.	mm	SAE	SAE	Weight	Min. Pack. pcs
05102003	3BA	Ventilkörper - Valve body	11	35	1/4"	1/4"C	22	500
05102030	512 3BA	Ventil komplett mit Kern und Verschlusskappe Valve complete with core and cap	11	35	1/4"	1/4"C	22	500
05108026001	512 3BAK	Kit 10x Ventile komplett mit Kern und Verschlusskappe Kit of 10 pcs. Valve complete with core and cap	11	35	1/4"	1/4"C	22	10

Anschlußventile direkt SAE x NPT Verschraubungen Bördel x NPT unions



Code	Modell	Beschreibung	hexag.	L	ØB1	ØB2	Gewicht gr	Packgröße
Code	Model	Description	hexag.	mm	SAE	SAE	Weight	Min. Pack. pcs
05102004	2BA	Ventilkörper - Valve body	11	32	1/4"C	1/8"	20	500
05102029	512 2BA	Ventil komplett mit Kern und Verschlusskappe Valve complete with core and cap	11	32	1/4"C	1/8"	20	500
05108025001	512 2BAK	Kit 10x Ventile komplett mit Kern und Verschlusskappe Kit of 10 pcs. Valve complete with core and cap	11	32	1/4"C	1/8"	20	10

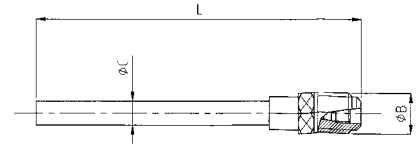
Anschlußventile direkt x Verlötung O.D.S. Unions Bördel x O.D.S.



Code	Modell	Beschreibung	hexag.	L	ØB	ØC	Gewicht gr	Packgröße
Code	Model	Description	hexag.	mm	SAE	mm ODS	Weight	Min. Pack. pcs
05102001	1BA/6,2	Ventilkörper - Valve body	11	25	1/4"C	6,2	12	500
05102002	1BA/6,4	Ventilkörper - Valve body	11	25	1/4"C	6,4 1/4"	12	500
05102005	4BA	Ventilkörper - Valve body	11	29	1/4"C	6,2-8-10	13	500
05102070	5BA	Ventilkörper - Valve body	11	29	5/16"C	6,2-8-10	13	500
05102028	512 1BA/6,2	Ventil komplett mit Kern und Verschlusskappe Valve complete with core and cap	11	25	1/4"C	6,2	12	500
05108023001	512 1BA/6,2K	Kit 10x Ventile komplett mit Kern und Verschlusskappe Kit of 10 pcs. Valve complete with core and cap	11	25	1/4"C	6,2	12	10
05102033	512 1BA/6,4	Ventil komplett mit Kern und Verschlusskappe Valve complete with core and cap	11	25	1/4"C	6,4 1/4"	12	500
05108024001	512 1BA/6,4K	Kit 10x Ventile komplett mit Kern und Verschlusskappe Kit of 10 pcs. Valve complete with core and cap	11	25	1/4"C	6,4 1/4"	12	10
05102031	512 4BA	Ventil komplett mit Kern und Verschlusskappe Valve complete with core and cap	11	29	1/4"C	6,2	13	500
05108027001	512 4BAK	Kit 10x Ventile komplett mit Kern und Verschlusskappe Kit of 10 pcs. Valve complete with core and cap	11	29	1/4"C	6,2	13	10
05102071	512 5BA	Ventil komplett mit Kern und Verschlusskappe Valve complete with core and cap	11	29	5/16"C	6,2-8-10	13	500
05108089001	512 5BAK	Kit 10x Ventile komplett mit Kern und Verschlusskappe Kit of 10 pcs. Valve complete with core and cap	11	29	5/16"C	6,2-8-10	13	10

Verschraubungen mit Kupferrohr

Bördel unions with copper tube



Code	Modell	Beschreibung	hexag.	L	ØB	ØC	ØD	Gewicht gr	Packgröße
Code	Model	Description	hexag.	mm	SAE	mm	mm	Weight	Min. Pack. pcs
05102006	50BA	Ventilkörper - Valve body	11	77	1/4"C	6		29	500
05102007	100BA	Ventilkörper - Valve body	11	126	1/4"C	6		29	500
05102025	512/50	Ventil komplett mit Kern und Verschlusskappe Valve complete with core and cap	11	77	1/4"C	6		29	500
05108028001	512/50K	Kit 10x Ventile komplett mit Kern und Verschlusskappe Kit of 10 pcs. Valve complete with core and cap	11	77	1/4"C	6		29	10
05102023	512/100	Ventil komplett mit Kern und Verschlusskappe Valve complete with core and cap	11	126	1/4"C	6		29	500
05108029001	512/100K	Kit 10x Ventile komplett mit Kern und Verschlusskappe Kit of 10 pcs. Valve complete with core and cap	11	126	1/4"C	6		29	10

Ventilkern

Internal core

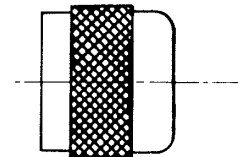
Code	Modell	Beschreibung	Packgröße
Code	Model	Description	Min. Pack. pcs
14023003	M1/4"-R22/B	Ventilkern für R22 - Internal core for R22	500
05108040001	M1/4"-R22/BK	Kit 10x Ventilkern für R22 Kit 10 pcs. Internal core for R22	10
14023002	M1/4"-R134a/V-R	Ventilkern für R134a - Internal core for R134a	500
05108043001	M1/4"-R134a/V-RK	Kit 10x Ventilkern für R134a Kit 10 pcs. Internal core for R134a	10



Verchromte Verschlusskappe

Chromium plated cap

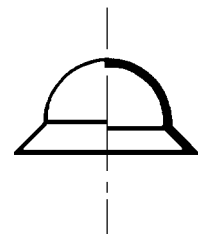
Code	Modell	Beschreibung	Packgröße
Code	Model	Description	Min. Pack. pcs
05063001	CP1/4"	1/4" Verschlusskappe mit Dichtung 1/4" Bördel cap with gasket	500
05108044001	CP1/4"K	Kit 10x 1/4" Verschlusskappe mit Dichtungen Kit 10 pcs. Cap with gasket	10
05063042	CP5/16"	5/16" Verschlusskappe mit Dichtung 5/16" Bördel cap with gasket	



Kupferdichtungen geschlossen

Copper bonnets for Bördel connections

Code	Modell	SAE	Gewicht für 100 Stk.	Packgröße
Code	Model	Bördel	Weight for 100 pcs	Min. Pack. pcs
05063024	B1-4	1/4"	41	100
05063025	B1-5	5/16"	56	100
05063026	B1-6	3/8"	91	100
05063027	B1-8	1/2"	140	100
05063028	B1-10	5/8"	186	100
05063029	B1-12	3/4"	443	100



Konische Kupferdichtungen

Conical copper gaskets for Bördel connections

Code	Modell	SAE	Gewicht für 100 Stk.	Packgröße
Code	Model	Bördel	Weight for 100 pcs	Min. Pack. pcs
14020035	B2-4	1/4"	27	100
14020043	B2-5	5/16"	30	100
14020036	B2-6	3/8"	50	100
14020044	B2-8	1/2"	66	100
14020045	B2-10	5/8"	85	100
14020046	B2-12	3/4"	182	100

