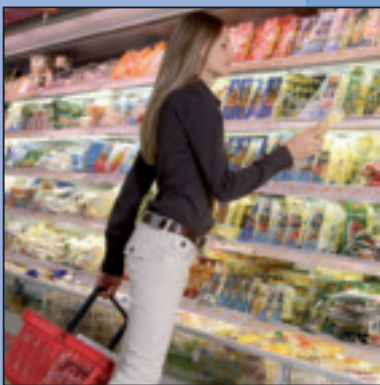


Reglersystem für elektronische Expansionsventile

Höchste Leistungen mit einfachstem Gebrauch



People



Products



Performance



Die komplette Lösung Eliwells setzt sich aus dem Treiber V800 für das Expansionsventil und dem elektronischen Regler ID985/V zusammen.

Einführung des Systems



Die Verwendung des elektronischen Expansionsventils in der kommerziellen und industriellen Kühlung hat zu einer sehr präzisen, stabilen und zuverlässigen Regelung des Kältemittelflusses und der daraus folgernden höheren Effizienz und Energieeinsparung geführt.

Das elektronische Expansionsventil wird von einem Treiber gesteuert, der die Öffnung nach den vom System geforderten Leistungen und nach den unterschiedlichen Betriebsbedingungen steuert. Es gewährleistet in der Zeit, in der die Leistungen der Verdichtergruppe optimiert und die Vorteile der Algorithmen für die Energieeinsparung, wie die variable Verflüssigungsdruckregelung gesteigert werden, eine minimale Überhitzung.

Die von Eliwell angebotene flexible Komplettlösung besteht aus zwei Elementen: dem Treiber für das elektronische Expansionsventil V800, das mit dem elektronischen Regler ID985/V verbunden ist.

V800

V800 ist ein **Treiber** für elektronische Expansionsventile (EEV) des Typs **PULSE** für die Regelung der Überhitzungstemperatur des Verdampfers.

Der Treiber V800 kann in den Konfigurationen Stand Alone, Single Treiber oder Multiple Treiber je nach Anwendung benutzt werden. Durch eine vereinfachte Konfiguration auf der Grundlage der Installationsmerkmale und der geforderten Leistungen ist der einfache Gebrauch garantiert.

V800 kann lokal über die zusätzliche Tastatur IWK/V, Eliwell Copy Card USB oder die Software Device Manager konfiguriert werden, aber auch mit einer Fernbedienung, dank der Kompatibilität mit den Überwachungssystemen Televis und Modbus.

Die Wahlmöglichkeit des Kältemitteltyps und die Kompatibilität mit den am häufigsten verwendeten Ventilmodellen machen aus dem Treiber V800 dank dem Format 4DIN Rail ein besonders vielseitiges und einfach zu installierendes Modul.

V800 ist in verschiedenen Modellen lieferbar, je nach Verfügbarkeit der integrierten Vernetzung RS-485 und der Ventilsteuerung mit Vac oder Vdc.



ID985/V

ID985/V ist ein kompakter **elektronischer Regler**, der für Kühlanlagen in Supermärkten optimiert ist.

Er gewährleistet Qualität und Sicherheit bei der Konservierung frischer und tiefgekühlter Lebensmittel, beste Leistungen der Kühlanlage und Energieeinsparung. Das

Schaltnetzteil macht diesen Regler immun gegen Spannungsspitzen und Leitungsüberlastungen, sorgt für die totale Unabhängigkeit von der Netzspannung und bietet einen hohen Wirkungsgrad.

Das Vorhandensein eines seriellen TTL-Ports erlaubt die Benutzung des Zubehörs für die Schnellprogrammierung der Copy Card Standard.

Der serielle eingebaute RS485-Port ermöglicht den Anschluss an das Televis-System.

Die Linkfunktion ermöglicht mittels Verbindung der Vorrichtungen an die LAN Eliwell, die Synchronisierung der Abtauvorgänge und die direkte Steuerung der Module V800, indem die Befehle für das Abtauen und die Steuerung des Ventils direkt von ID985/V ausgesendet werden.





TYPISCHE ANWENDUNGS- BEISPIELE

Kommerzielle Kühlung

- Einzelhandel
(Megamärkte, Supermärkte,
Minimärkte,
Lebensmittelgeschäfte)
- Catering (Hotels, Restaurants)

Industrielle Kühlung

- Nahrungsmittelverarbeitende Industrie
- Lebensmittelgroßmarkt

VOLLSTÄNDIGKEIT des ANGEBOTS

In dem Eliwell eine große Reglerauswahl für die Erstellung einer flexiblen Anlage auf den Markt bringt, die den spezifischen Anforderungen des Kunden entsprechen kann, vervollständigt das Unternehmen das Angebot der Produkte für die Einzelhandelsbranche mit dem System für EEV V800.

- Vervollständigung der Produktreihe Eliwell, die von den Reglern für Kühltheken (ID, IC, IWC) über die Regelung der Kühlzellen mit der Reglerserie Coldface bis zur Steuerung der Kälteverbundanlagen mit den EWCM-Reglern und die vollständige Überwachung der Anlage mit dem Televis-System geht.
- Die vollständige Anpassung des EEV-Systems an bereits vorhandene Installationen, sowohl mit Eliwell-Reglern als auch mit Drittsystemen.



ENERGIEEINSPARUNG

Das EEV-System garantiert hohe Energieeinsparung, in dem es die Leistung der Kühltheken wie folgt erhöht und verbessert:

- Adaptivsteuerung der Überhitzung, die garantiert, dass das Kältemittel entsprechend der effektiven Anforderungen den einzelnen Theken zugeführt wird;
- Maximierung der Vorteile des variablen Verflüssigungsdrucks in Anlagen mit den neuen EWCM Verbundreglern;
- Verlinkung für die synchrone Steuerung des Abtauens, der Beleuchtungsausschaltung und der Aktivierung des reduzierten Sollwerts via BUS, direkt über ID985/V.





EINFACHHEIT

Das von Eliwell angebotene EEV-System verkürzt durch die besonders einfache Montage und in Betriebnahme die Installations- und Wartungszeiten.



- Vereinfachte Konfiguration des Treibers V800 durch die Wahl der Anwendungstypologie für eine immer optimale Einstellung, die keine Justierungen oder späteren Anpassungen verlangt.
- Mit der neuen Software Device Manager für eine schnelle Programmierung der Parameter kompatibel. Diese Software kann auch in Echtzeit die Systemvariablen überwachen und aufzeichnen, wodurch sich das Setup der Anlage vereinfacht.
- Schnelle Konfiguration mittels Dip Switch und LED-Anzeige. Für eine komplette Benutzerschnittstelle kann auch alternativ ein IWK/V-Terminal angeschlossen werden.
- Die Eliwell USB Copy Card für das schnelle Setup der Vorrichtung kann von vorn angeschlossen werden.

ÜBERWACHUNG

Das EEV-System integriert sich in die von Eliwell gelieferten Überwachungssysteme und sichert konstante Assistenz und Support bei gleichzeitiger Reduzierung der Wartungskosten und Eingriffszeiten.

- Integration mit dem Überwachungsnetz Televis oder mit Drittsystemen durch den Modbus-Support;
- Versionen mit eingebauter RS-485 für den direkten Anschluss an die Überwachungssysteme;
- Der über BUS LAN Eliwell an ID985/V angeschlossene Treiber V800 kann direkt von ID 985/V gesteuert werden.





ZUBEHÖR DES EEV-SYSTEMS

FERNGESTEUERTES TERMINAL IWK/V

Die externe Einheit IWK/V erlaubt den externen Zugriff auf die Funktionen des Treibers V800 und zeigt die Funktionsparameter und die Betriebstemperatur an.



ELIWELL USB COPY CARD

Die Eliwell Copy Card ist ein Zubehör, das an den seriellen Port TTL angeschlossen, eine schnelle Programmierung der Parameter des Instrumentes ermöglicht (Upload und Download von Parameterkarten in ein oder mehrere Instrumente des gleichen Typs).



STANDARD COPY CARD

Die Standard Copy Card ist ein Zubehör, das an den seriellen TTL-Port des Reglers ID 985/V angeschlossen, die Schnellprogrammierung der Parameter ermöglicht (Upload und Download von Parameterkarten in ein oder mehrere Instrumente des gleichen Typs).



DMI

Die DMI 100 ist ein Schnittstellenmodul für den Anschluss an die neue Software Device Manager.



LIEFERBARE MODELLE UND BAUSÄTZE

MODELL	VENTILSTEUERUNG	HINWEISE
V800/P1	230V~	AC-Ausgang + RS485 eingebaut
V800/P2	230V~	AC-Ausgang
V800/P3	230V∞	DC-Ausgang + RS485 eingebaut
V800/P4	230V∞	DC-Ausgang

STANDARDBAUSATZ	Anz. 1 ID985/V
	Anz. 1 V800/P2
	Anz. 1 NTC-Fühler
	Anz. 1 ratiometrischer Fühler
STARTERBAUSATZ	Anz. 1 ID985/V
	Anz. 1 V800/P2
	Anz. 1 NTC-Fühler
	Anz. 1 ratiometrischer Fühler
	Anz. 1 USB Copy Card
	Anz. 1 Device Manager CD
	Anz. 1 Device Manager Interface



ISO 9001



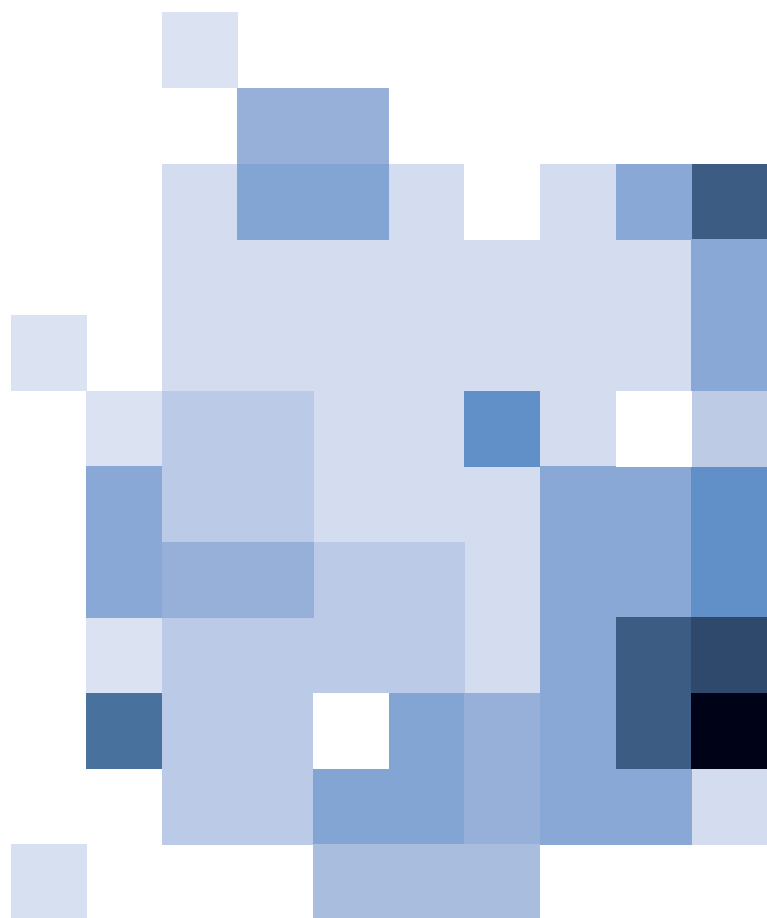
Eliwell Controls Srl

Via dell' Industria, 15 Z. I. Paludi
32010 Pieve d' Alpago (BL) - Italy
Telephone +39 0437 986 111
Facsimile +39 0437 989 066

Sales:

+39 0437 986 100 (Italy)
+39 0437 986 200 (other countries)
saleseliwell@invensyscontrols.com

Technical helpline: +39 0437 986 300
techsuppeliwell@invensyscontrols.com
www.eliwell.it



Printed in Italy

ptcommunication.it