

## Elektronische Einbauregler für Temperatur, Feuchte und Druck / °C / % R.H. / BAR

**ICplus 902** (1 Relais)

**ICplus 915** (2 Relais)



- ✓ *wenige Modelle für ein breites Anwendungsspektrum*
- ✓ *Symbole der Funktionen für eine verständliche Anzeige*
- ✓ *Frontblende mit abgerundeten Formen*
- ✓ *einfaches und intuitives Menü*
- ✓ *einfachste Programmierung*
- ✓ *grosses Display*
- ✓ *EIN/AUS-Schalter ①*
- ✓ *digitaler Eingang für Türkontakt etc.*
- ✓ *Anschluss für Unicard / Copy Card / Televis*



### Gemeinsame Merkmale:

- ▶ **Abmessungen:** Frontseite 37x78mm, Tiefe 59mm
- ▶ **Schutzart Frontblende:** IP 65
- ▶ **Speisung:** 230Vac oder 12...24Vac-dc
- ▶ **TTL-Port** für Anschluss Copy Card / Unicard / Televis-Software

Siehe auch: [www.delcocontrols.ch](http://www.delcocontrols.ch) > 1. „ELIWELL“

> a) Temperatur  
> b) Feuchte  
> c) Druck

> Ein(zwei)stufenregler  
> Ein(zwei)stufenregler  
> Ein(zwei)stufenregler



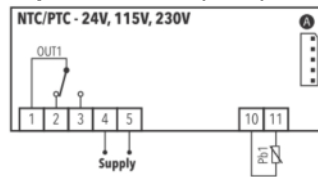
## für NTC / PTC - Halbleiterfühler

Anzeigebereich **NTC**: -50...110°C (-50,0...110,0°C), **PTC**: -50...140°C (-50,0...140,0°C)

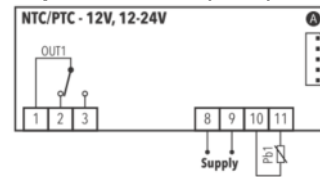
### ICplus902 NTC(PTC)

Einstufen-Temperaturregler  
1 Relais SPDT 8(4)A

ICplus902 NTC(PTC), 230V



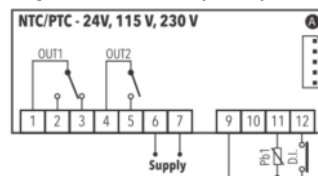
ICplus902 NTC(PTC), 12...24Vac-dc



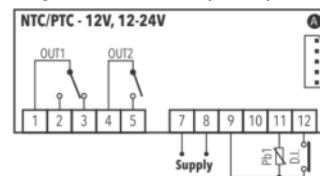
### ICplus915 NTC (PTC)

Zweistufen-Temperaturregler  
1 Relais SPDT 8(4)A  
1 Relais SPST 8(4)A  
1 digitaler Eingang D.I.

ICplus915 NTC(PTC), 230V



ICplus915 NTC(PTC), 12...24Vac-dc



## für TCJ/TCK /PT100 – Thermoelement /Widerstandsfühler

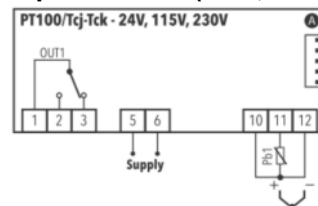
Anzeigebereich **TCJ**: -40...750°C (-40,0...199,9/750°C), **TCK**: -40...1350°C (-40,0...199,9/1350°C)

Anzeigebereich **PT100**: -150...650°C (-150,0...199,9/650°C)

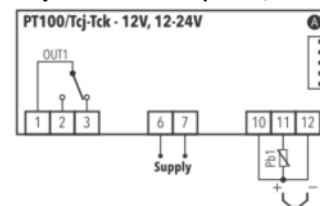
### ICplus902 TCJ(TCK, PT100)

Einstufen-Temperaturregler  
1 Relais SPDT 8(4)A

ICplus902 TCJ(TCK, PT100), 230V



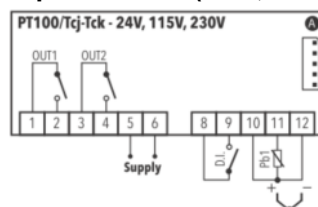
ICplus902 TCJ(TCK,PT100),12-24Vac-dc



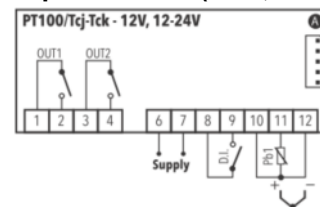
### ICplus915 TCJ(TCK, PT100)

Zweistufen-Temperaturregler  
2 Relais SPST 8(4)A  
1 digitaler Eingang D.I.

ICplus915 TCJ(TCK, PT100), 230V



ICplus915 TCJ(TCK,PT100),12-24Vac-dc



## für Eingang Spannung (V) 0...1V, 0...5V, 0...10V

% R.H.

## oder Strom (I) 0...20mA, 4...20mA

BAR

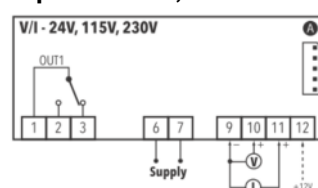
(Feuchtfühler, Drucktransmitter, etc.)

Anzeigebereich: -199...199 (ndt=n), -199,9...199,9 (ndt=y), -1999...1999 (ndt=int)

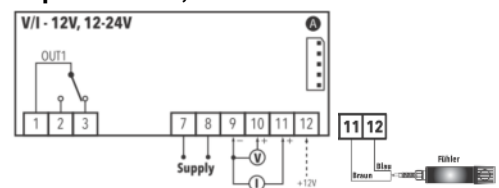
### ICplus902 V/I

Einstufenregler  
1 Relais SPDT 8(4)A

ICplus902 V/I, 230V



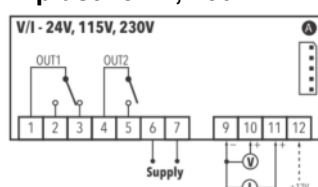
ICplus902 V/I, 12...24Vac-dc



### ICplus915 V/I

Zweistufenregler  
1 Relais SPDT 8(4)A  
1 Relais SPST 8(4)A

ICplus915 V/I, 230V



ICplus915 V/I, 12...24Vac-dc

